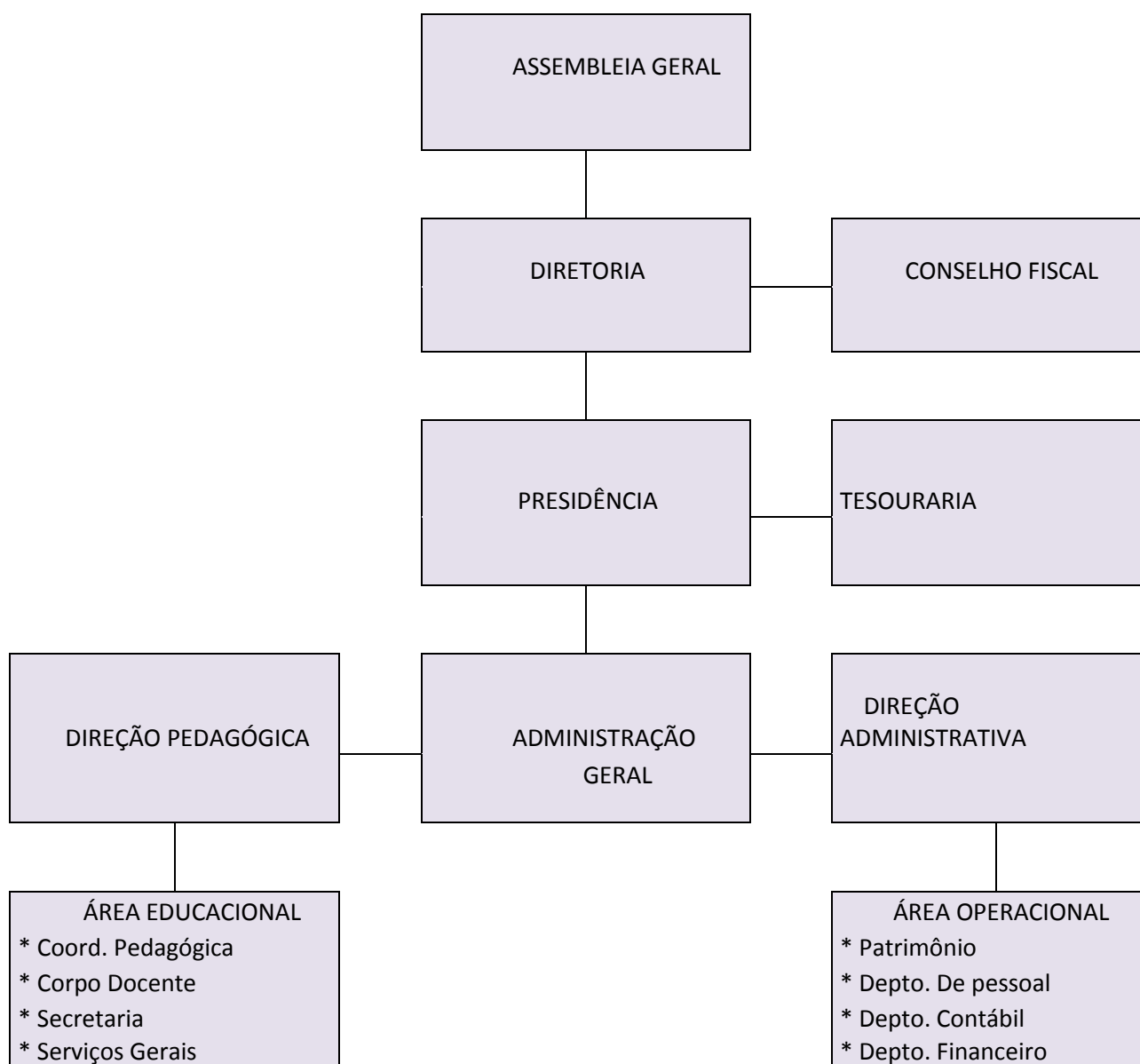




ORGANOGRAMA - EPPP



Observação:

1 – A área Educacional e Operacional é responsabilidade de seus Diretores, não sendo permitidos choques de comando nem interferência na atuação, estando cada um diretamente subordinado a Presidência.

2 – Os recessos e pontes constantes do calendário escolar são pertinentes apenas ao corpo docente que a critério do Diretor, poderá exercer atividades internas.

Observação:

1 – A área Educacional e Operacional é responsabilidade de seus Diretores, não sendo permitidos choques de comando nem interferência na atuação, estando cada um diretamente subordinado a Presidência.

2 – Os recessos e pontes constantes do calendário escolar são pertinentes apenas ao corpo docente que a critério do Diretor, poderá exercer atividades internas.

Presidente Prudente, 09 de maio de 2001